

Zillya! антивірус

КРАТКАЯ ИНСТРУКЦИЯ ПОЛЬЗОВАТЕЛЯ

Уважаемый пользователь!

Мы искренне благодарим Вас за выбор антивируса **Zillya! Антивірус** – первого бесплатного национального антивируса, обеспечивающего каждого украинца мощной защитой от любого типа угроз.

Zillya! Антивірус - уникальный проект, воплощенный в жизнь украинской компанией-разработчиком программных решений ООО «Олайти Сервис». Отличительные особенности проекта – бесплатный, неограниченный в возможностях продукт, доступ к обновлениям, расположенным на украинских серверах, украиноязычная бесплатная поддержка пользователей.

Zillya! Антивірус выявляет и устраняет вирусы, шпионские, рекламные и другие вредоносные программы, «червяки», «трояны», руткиты, паразиты и другие угрозы. Новые уникальные возможности **Zillya! Антивірус** позволяют максимально обезопасить пользователя в сети Интернет. **Zillya! Антивірус**, в отличие от многих других антивирусных программ, не перегружает систему и не создает конфликтов с ранее установленным ПО.

Zillya! Антивірус – лучший продукт украинского рынка программного обеспечения с лаконичным дизайном и множеством полезных функций, простой в использовании, и вместе с этим надежный и эффективный.

Загрузка Zillya! Антивірус

Дистрибутив **Zillya! Антивірус** бесплатно доступен на сайте проекта <http://zillya.com/>. Все ресурсы Zillya расположены на украинских серверах с целью сокращения издержек пользователей на трафик.

Установка Zillya! Антивірус

Мастер установки **Zillya! Антивірус** максимально упрощает процесс установки программы. Вам лишь необходимо придерживаться указаний мастера.



При установке **Zillya! Антивірус** необходимо обратить внимание на некоторые важные моменты:

Перед началом установки **Zillya! Антивірус** выполняет предварительное сканирование системы с целью выявления запущенных процессов, которые могли быть инициированы вредоносными программами, присутствующими на компьютере в момент установки **Zillya! Антивірус**. Нейтрализация таких процессов обязательна для успешной установки продукта. Попытка отменить сканирование сделает невозможной дальнейшую установку программы.

Перед началом установки **Zillya! Антивірус** также проверяет компьютер на наличие ранее установленного антивирусного ПО, и предлагает удалить его самостоятельно. Удаление других антивирусов необходимо для правильного функционирования **Zillya! Антивірус**.

Чтобы самостоятельно удалить старую антивирусную программу, выполните следующие действия:

1. Нажмите кнопку **Пуск**, выберите пункт **Панель управления** и дважды щелкните значок **Установка и удаления программ**.
2. Выберите антивирусную программу, подлежащую удалению, в списке **Установленные программы** и нажмите кнопку **Удалить**.
3. Для выполнения изменений придерживайтесь указаний на экране монитора.

После удаления старой антивирусной программы продолжайте следовать дальнейшим инструкциям мастера установки.



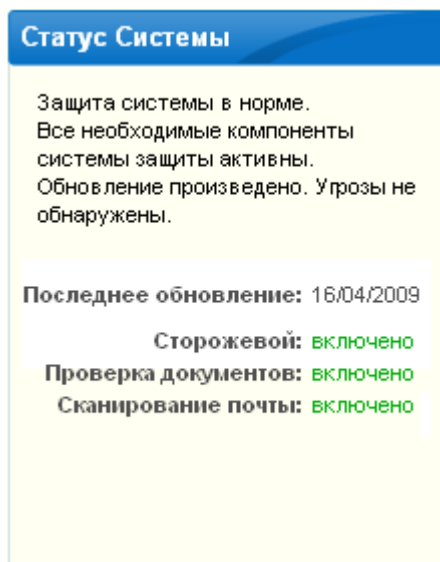
Почему **Zillya! Антивірус** не работает с другими антивирусами?

Существует ряд причин, ограничивающих возможность использования нескольких антивирусных решений на одном компьютере:

- Антивирусные программы обращаются к одним и тем же системным файлам во время работы. Одновременное обращение к системным ресурсам может вызвать конфликты и/или сбои.
- Некоторые антивирусные продукты предлагают функцию проверки в режиме реального времени. Использование этой функции, как правило, требует значительных системных ресурсов. Вы можете ощутить на себе значительное снижение быстродействия компьютера.

Статус системы

Zillya! Антивірус автоматически отслеживает состояние системы с точки зрения безопасности и отображает наиболее важные сведения о системе в области **Статус системы** любого окна программы.

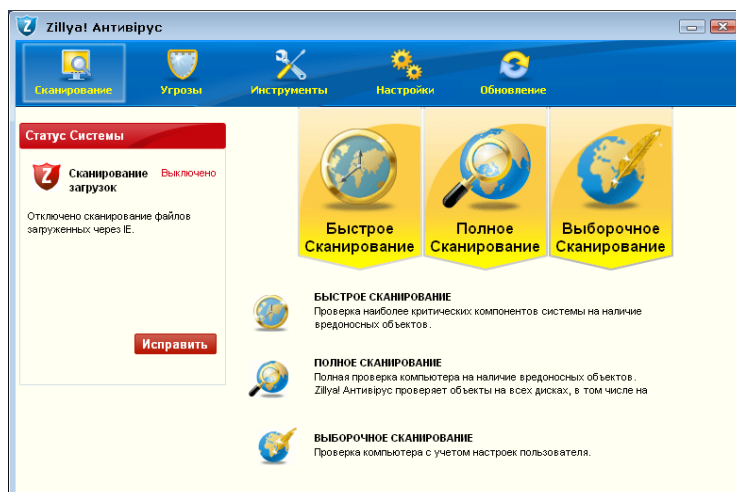


Для графического представления состояния системы **Zillya! Антивірус** использует три цвета. Синий цвет свидетельствует о надлежащем уровне защиты вашего компьютера. Желтый и красный цвета сигнализируют об уязвимости защиты (некоторые критические модули продукта отключены, устаревшие антивирусные базы, неэффективные настройки, и т.д.)

Область **Статус системы** главного окна программы содержит краткие разъяснения относительно состояния системы, что именно является причиной уязвимости защиты (желтый и красный цвет), и предлагает действия по их устранению. Необходимо лишь придерживаться советов и инструкций программы, нажав **Исправить**.

Сканирование системы

Три режима сканирования **Zillya! Антивірус** (**Быстрое**, **Полное**, **Выборочное**) доступны из главного окна программы. Каждый режим сканирования определяется различными параметрами в соответствии с предназначением режима.



Быстрое сканирование – экспресс проверка наиболее уязвимых областей системы. Проверяются следующие объекты: системные процессы, системные файлы Windows, все файлы в папке Документы и Настройки (Documents and Settings).

Режим **Быстрого сканирования** удобен в случае возникновения подозрения на проникновение вируса на компьютер, например, после посещения подозрительного сайта или в случае, когда система ведет себя некорректно.



Если, по каким-либо причинам, вы не используете функцию **Сторожевой**, режим **Быстрое Сканирование** будет полезен для частых периодических проверок, которые вы можете настроить на автоматический запуск.

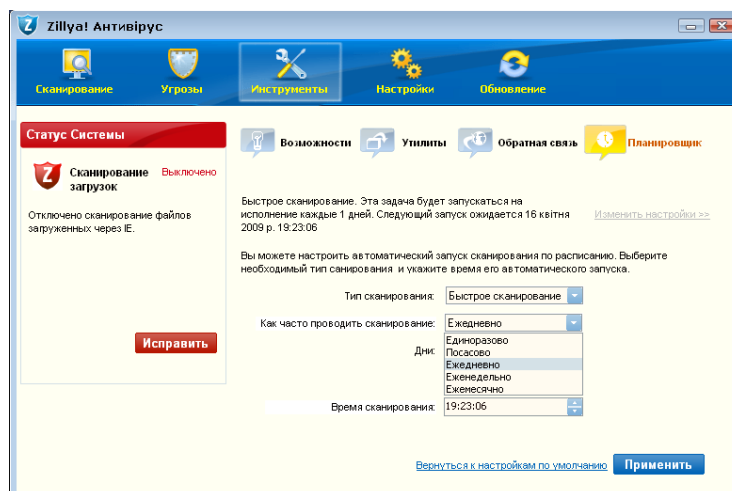
Полное сканирование - тщательная проверка всей системы. Проверяются следующие объекты: системная память, объекты, которые запускаются при старте системы, резервное хранилище системы, почтовые базы, жесткие, съемные и сетевые диски.



Мы рекомендуем запускать полное сканирование системы не реже чем один раз в неделю. Вы не забудете об этой важной операции, если настроите автоматический запуск полного сканирования.

Сканирование с пользовательскими настройками в **Zillya! Антивірус** называется **Выборочным**. Пользователь имеет возможность выбирать расположение папок и файлов, подлежащих проверке.

С **Zillya! Антивірус** у вас отсутствует необходимость держать в памяти дату следующего запуска сканирования. Вы можете автоматически настроить запуск сканирования с помощью **Планировщика**, доступного из меню **Инструменты**.



Что делать, если Zillya! Антивірус обнаружил угрозы

Встроенный алгоритм анализа обнаруженной угрозы **Zillya! Антивірус** определяет оптимальное действие (лечить\карантин\удалить), необходимое в том или ином случае. Сразу после завершения сканирования, в случае нахождения угроз, вы можете просмотреть действия, предлагаемые программой:



Вы можете самостоятельно изменять реакцию антивируса на тот или иной объект, если вы уверены в правильности своих действий. В противном случае мы рекомендуем применять действие, которое предлагает программа.



В некоторых случаях для удаления зараженного объекта необходимо перезагрузить компьютер. Поэтому не следует волноваться, если не все зараженные файлы удалось удалить. Но если после перезагрузки компьютера проблема не исчезла, пожалуйста, обратитесь за помощью в службу поддержки пользователей.

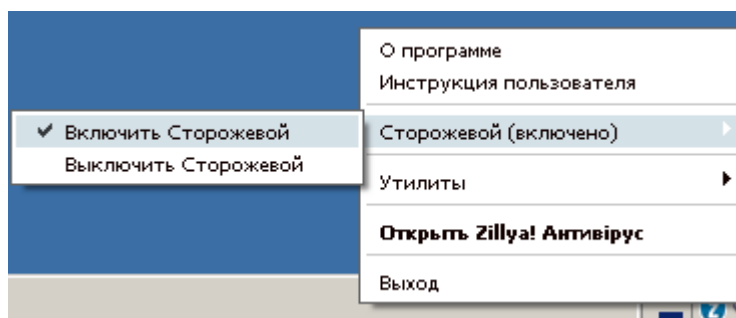


Zillya! Антивірус использует специальное хранилище **Карантин** для изолирования файлов, которые могут оказаться потенциально опасными или неизвестно, какие именно угрозы они содержат. Мы не рекомендуем восстанавливать файлы из карантина, если вы не уверены в их безопасности.

Защита системы в реальном времени

Zillya! Антивірус имеет встроенную технологию слежения в режиме реального времени **Сторожевой**. **Сторожевой** отлавливает вирусы и другие вредоносные программы «на лету», эффективно блокирует их еще до момента проникновения на компьютер, отслеживает запущенные процессы и, таким образом, обеспечивает надежную профилактику заражения.

По умолчанию **Сторожевой** автоматически включается при каждом запуске программы. Это очень важный компонент защиты. Не рекомендуется выключать эту функцию. Чтобы проверить, включен ли **Сторожевой**, нажмите правой клавишей мыши на значок **Zillya! Антивірус** в области сообщений панели задач.



Сторожевой надежно защищает компьютер от самых новых вирусов и угроз благодаря функции Эвристического анализа (см. раздел «Компоненты защиты **Zillya! Антивірус**»).

Компоненты защиты Zillya! Антивірус

Чтобы обеспечить пользователя безупречной многоуровневой защитой, **Zillya! Антивірус** имеет следующие встроенные компоненты:

- **Эвристический анализ**

Эвристический анализ - это выявление вирусов по типичному поведению, т.е. способность антивирусной программы обнаруживать вирус, который только что появился, даже если он еще не был добавлен в антивирусные базы.

Zillya! Антивірус имеет встроенный алгоритм эвристического анализа и поэтому надежно защищает даже от самых новых вирусов и угроз.

- **Проверка файлов, которые загружаются на компьютер из сети Интернет**

Zillya! Антивірус отслеживает все загрузки пользователя из сети Интернет и, при нахождении опасных файлов, блокирует их.

- **Проверка почтовых сообщений**

Zillya! Антивірус проверяет все почтовые сообщения на наличие вредоносных объектов для того, чтобы не оставить угрозам ни малейшего шанса проникнуть в систему вместе с электронным письмом.

- **Проверка офисных документов**

Zillya! Антивірус проверяет все типы документов Microsoft Office.

- **Дополнительные утилиты: Диспетчер задач и диспетчер автозагрузки**

Дополнительные утилиты, такие как Диспетчер задач и Диспетчер автозагрузки, расширяют функционал программы и помогают пользователю лучше контролировать процессы в системе. Диспетчер задач необходим для наблюдения и контроля над запущенными программами. С помощью Диспетчера автозагрузки вы можете отслеживать автоматически запускаемые программы.

Обновление баз и программных модулей

Эффективность антивирусного продукта напрямую зависит от того, насколько регулярно обновляются базы вредоносных объектов. Регулярные автоматические обновления баз критически необходимы для поддержки оптимального уровня защиты компьютера.

Разработчики **Zillya! Антивірус** оперативно реагируют на появление новых угроз, обновляют антивирусные базы и базы вредоносных программ. Как правило, обновление антивирусных баз происходит 1-2 раза в день. В случае эпидемий команда Zillya готовит обновление в ускоренном режиме, чтобы максимально защитить пользователя.



По умолчанию автоматическое обновление баз и программных модулей включено. Если по какой-либо причине вам необходимо выключить эти настройки, верните их к первоначальному состоянию при первой же возможности.

Бесплатная украиноязычная поддержка пользователей

Если у вас возникли вопросы о продукте **Zillya! Антивірус**, у Вас есть возможность **бесплатно** обратиться в службу поддержки пользователей.

По всем вопросам Вы можете обращаться к нам, воспользовавшись:

- Call-center. Украинский Call-center Zillya предоставит быструю и квалифицированную помощь пользователям Zillya! Антивірус и Zillya! Помічник
- Электронной почтой – support@zillya.com. Каждая принятая заявка сопровождается автоматически сгенерированным письмом-подтверждением
- [Формой запроса](#) в службу поддержки пользователей

Помощь проекту Zillya! Антивірус

Понравился **Zillya! Антивірус**? Мы будем благодарны содействию в популяризации украинского бренда **Zillya! Антивірус**. Сделать это можно очень просто:

- Расскажите своим друзьям о **Zillya! Антивірус** и поделитесь своими впечатлениями о продукте
- Заявите о том, что вы пользуетесь **Zillya! Антивірус** на форумах при помощи оригинальной **Zillya!** подписи
- Оставьте отзывы о **Zillya! Антивірус** в своем блоге или web-странице
- Закажите сувенирную атрибутику **Zillya! Антивірус**, чтобы отличиться и добавить популярности **Zillya! Антивірус**. Заказать атрибутику можно письмом по адресу pr@zillya.com.
- Обнаружили подозрительный файл, а **Zillya! Антивірус** его не замечает? [Отправьте файл](#) разработчикам **Zillya! Антивірус** на анализ.
- Обнаружили неточность в работе **Zillya! Антивірус**? Обязательно обратитесь в службу поддержки. Мы стремимся к совершенству!

Пользоваться украинским **Zillya! Антивірус** модно, эффективно и надежно! Поддержим и усовершенствуем его вместе!