

Zillya! антивірус

СТИСЛА ІНСТРУКЦІЯ КОРИСТУВАЧА

Шановний користувачу!

Ми щиро дякуємо за Ваш вибір на користь **Zillya! Антивірус** – першого безкоштовного національного антивірусу, що гарантує кожному українцеві комплексний захист від будь-якого типу загроз.

Zillya! Антивірус - унікальний проект, втілений в життя українською компанією-розробником програмних рішень ТОВ «Олайті Сервіс». Відмінні риси проекту – безкоштовність продукту без обмеження можливостей, доступ до оновлень розташованих на українських серверах, україномовна безкоштовна підтримка користувачів.

Zillya! Антивірус виявляє та знешкоджує віруси, шпигунські, рекламні та інші шкідливі програми, «черв'яки», «троянці», руткіти, паразити та інші загрози. **Zillya! Антивірус** має нові унікальні можливості, що дозволяють максимально убезпечити використання мережі Інтернет. **Zillya! Антивірус**, на відміну від багатьох інших антивірусів, не навантажує систему і не створює конфліктів з іншими встановленими продуктами.

Zillya! Антивірус – найкращий продукт українського ринку програмного забезпечення з лаконічним дизайном та безліччю корисних функцій, простий у користуванні, водночас надійний і ефективний.

Завантаження Zillya! Антивірус

Дистрибутив **Zillya! Антивірус** безкоштовно доступний з сайту проекту <http://zillya.com/>. Усі ресурси Zillya розташовані на українських серверах, а отже ви не витрачає зайвих коштів на споживання трафіка.

Встановлення Zillya! Антивірус

Про належне встановлення **Zillya! Антивірус** подбає майстер інсталяції **Zillya! Антивірус**. Вам лише потрібно дотримуватись вказівок майстра.



При встановленні **Zillya! Антивірус** необхідно звернути увагу на деякі важливі моменти:

Перед початком інсталяції **Zillya! Антивірус** виконує попереднє сканування системи на наявність запущених процесів, що можуть бути викликані діяльністю зловмисних програм. Нейтралізація таких процесів необхідна для успішного встановлення продукту. Скасування сканування призведе до неможливості встановлення програми.

Перед початком інсталяції **Zillya! Антивірус** перевіряє комп'ютер на наявність іншого антивірусного ПЗ та пропонує видалити його самостійно, щоб гарантувати правильне функціонування **Zillya! Антивірус**.

Щоб самостійно видалити стару антивірусну програму, виконайте наступні дії:

1. Натисніть кнопку **Пуск**, виберіть пункт **Панель керування** і двічі клацніть значок **Установка і видалення програм**.
2. Виберіть антивірусну програму, що підлягає видаленню, в списку **Установлені програми** і натисніть кнопку **Видалити**.

3. Для виконання змін дотримуйтесь вказівок на екрані монітора.

Після видалення попередньої антивірусної програми продовжуйте виконувати інструкції майстра інсталяції.



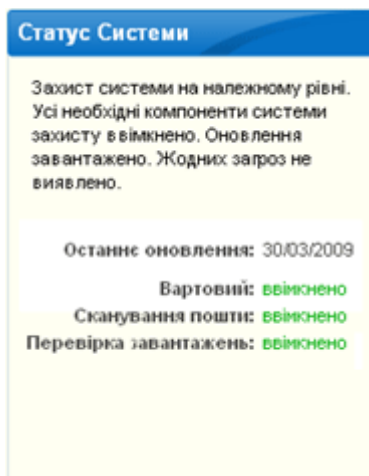
Чому **Zillya! Антивірус** не працює з іншими антивірусами?

Існує ряд причин, які обмежують можливість використання кількох антивірусних рішень на одному комп'ютері:

- Антивірусні програми звертаються до одних і тих самих системних файлів під час роботи. Одночасне звернення до системних ресурсів може викликати конфлікт або збій.
- Деякі антивірусні продукти пропонують послугу сканування в режимі реального часу. Таке сканування потребує системних ресурсів. Ви можете потерпати від значного послаблення швидкодії комп'ютера.

Статус системи

Zillya! Антивірус автоматично відстежує стан системи з точки зору безпеки та надає стислу інформацію в області **Статус системи** будь-якого вікна програми.



Для графічного представлення стану системи **Zillya! Антивірус** використовує три кольори. Синій колір свідчить про належний захист вашого комп'ютера. Жовтий та червоний кольори сигналізують про наявність уразливості захисту (деякі критичні модулі продукту вимкнені, застарілі антивірусні бази, неефективні налаштування, тощо)

Область **Статус системи** головного вікна програми надає роз'яснення щодо стану системи, що саме є причиною уразливості захисту (жовтий та червоний колір), та пропонує відповідні дії щодо їх усунення. Потрібно лише дотримуватись порад та інструкцій, які пропонує програма, натиснувши **Виправити**.

Сканування системи

Zillya! Антивірус має три режими сканування, що доступні з головного вікна програми: **Швидке**, **Повне**, **Власне**. Кожен режим сканування виконується з певними параметрами відповідно до призначення режиму.



Швидке сканування – експрес перевірка найбільш уразливих областей системи. Перевіряються наступні об'єкти: системні процеси, системні файли Windows, усі файли папки Документи та Налаштування (Documents and Settings).

Режим **Швидкого сканування** зручний у випадку виникнення підозри на проникнення вірусу до комп'ютера, наприклад, після відвідання підозрілого сайту або у випадку, коли система веде себе некоректно.



Якщо, з яких-небудь причин, ви не використовуєте функцію **Вартовий**, режим **Швидке Сканування** буде корисним для частих періодичних сканувань, які ви можете налаштувати на автоматичний старт.

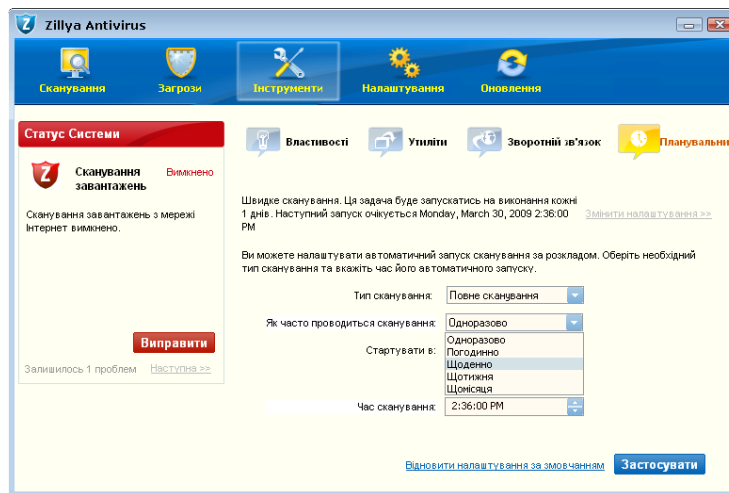
Повне сканування - ретельна перевірка всієї системи. Перевіряються наступні об'єкти: системна пам'ять, об'єкти, що запускаються при старті системи, резервне сховище системи, поштові бази, жорсткі, знімні та мережні диски.



Ми рекомендуємо проводити повне сканування системи не рідше ніж один раз на тиждень. Щоб не забути про цю важливу операцію, налаштуйте автоматичний запуск повного сканування.

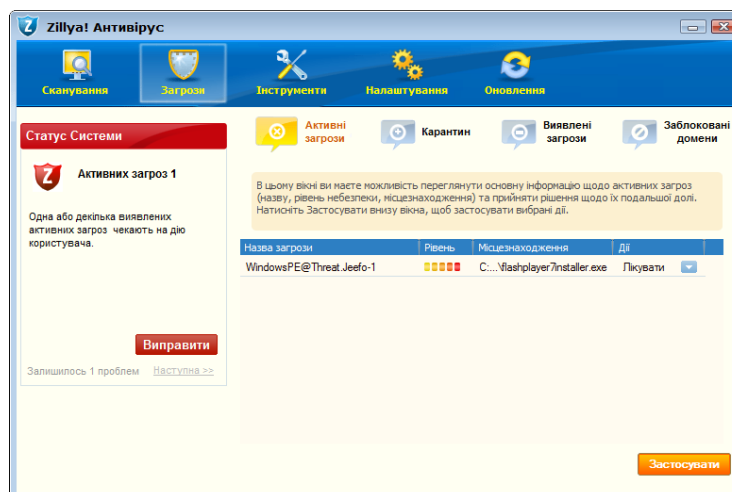
Сканування з користувальницькими налаштуваннями в **Zillya! Антивірус** називається **Власним**. Користувач має змогу вибирати розташування папки та файлів, які необхідно перевірити.

Zillya! Антивірус не навантажує вас необхідністю тримати в пам'яті дату наступного запуску сканування. Ви можете автоматично налаштувати запуск сканування за допомогою **Планувальника**, що доступний в меню **Інструменти**.



Що робити, якщо Zillya! Антивірус виявив загрози

Zillya! Антивірус має вбудований алгоритм аналізу виявленої загрози та визначення оптимальної дії (лікувати\карантин\видалити), що необхідно застосувати. Одразу після завершення сканування, у разі виявлення певних загроз, ви можете переглянути дії, що пропонує програма:



Ви можете самостійно змінювати реакцію антивірусу на той чи інший об'єкт, якщо ви впевнені в правильності своїх дій. Інакше ми рекомендуємо застосовувати дії, що пропонує програма.



У деяких випадках для видалення зараженого об'єкту необхідно перезавантажити комп'ютер. Тому не варто хвилюватися, якщо не усі заражені файли вдається видалити. Але якщо навіть після перезавантаження комп'ютера проблема все ще існує, будь ласка, зверніться по допомогу до служби підтримки користувачів.

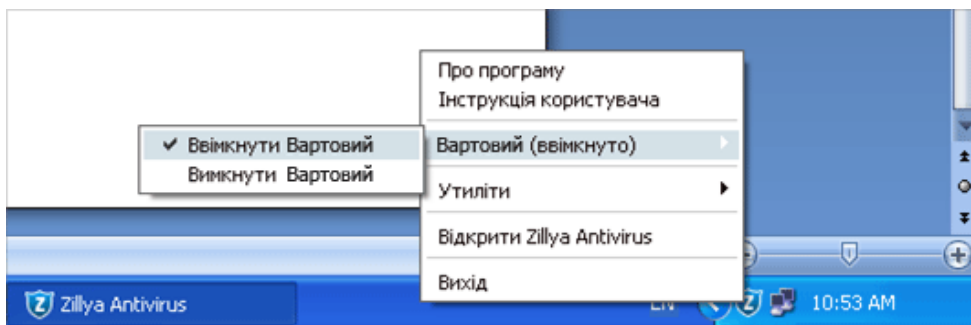


Zillya! Антивірус використовує спеціальне сховище **Карантин** для ізолювання файлів, які є потенційно небезпечними або невідомо, які саме загрози вони містять. Ми не рекомендуємо відновлювати файли з карантину, якщо ви не впевнені, що вони безпечні.

Захист системи у реальному часі

Zillya! Антивірус має вбудовану технологію стеження у режимі реального часу, що має назву **Вартовий**. **Вартовий** виявляє віруси та інші зловмисні програми «на льоту», ефективно блокує їх ще до моменту проникнення до операційної системи або файлів, відстежує запущені процеси і, таким чином, забезпечує надійну профілактику зараження.

За замовчуванням **Вартовий** автоматично вмикається при кожному запуску програми. Це дуже важливий компонент захисту. Ми не рекомендуємо вимикати цю функцію. Щоб перевірити, чи Вартовий ввімкнений, натисніть правою клавішею миші на значок **Zillya! Антивірус** в області повідомлень панелі завдань.



Вартовий надійно захищає комп'ютер від найновіших вірусів та загроз завдяки функції Евристичного аналізу (див розділ «Компоненти захисту **Zillya! Антивірус**»).

Компоненти захисту Zillya! Антивірус

Щоб гарантувати користувачеві багаторівневий бездоганний захист, **Zillya! Антивірус** має ряд важливих компонентів:

- **Евристичний аналіз**

Евристичний аналіз – це виявлення вірусів по типовому поведженню, тобто здатність антивірусної програми визначити вірус, який щойно з'явився, навіть якщо його ще не додано до антивірусних баз. **Zillya! Антивірус** має вбудований алгоритм евристичного аналізу і тому надійно захищає навіть від найновіших вірусів та загроз.

- **Перевірка файлів, що завантажуються на комп'ютер з мережі Інтернет**

Zillya! Антивірус відслідковує усі завантаження користувача з мережі Інтернет і, при виявленні шкідливих файлів, блокує їх.

- **Перевірка поштових повідомлень**

Zillya! Антивірус перевіряє усі поштові повідомлення на наявність зловмисних об'єктів для того, щоб жодна загроза не проникнула до системи разом з електронним листом.

- **Перевірка офісних документів**

Zillya! Антивірус перевіряє усі типи документів Microsoft Office.

- **Додаткові утиліти: Диспетчер завдань та диспетчер автозавантаження**

Додаткові утиліти, такі як Диспетчер завдань та Диспетчер автозавантаження, розширюють функціонал програми та допомагають користувачеві краще контролювати процеси в системі. Диспетчер завдань потрібен для спостереження над прикладними програмами, що запущені на комп'ютері, та контролю над

ними. За допомогою Диспетчера автозавантаження ви можете переглядати інформацію щодо програм, що автоматично завантажуються під час старту Windows.

Оновлення баз та програмних модулів

Ефективність антивірусного продукту напряму залежить від того, як регулярно оновлюються бази зловмисних об'єктів. Регулярні автоматичні оновлення баз критично необхідні для підтримки оптимального рівня захисту комп'ютера.

Розробники **Zillya! Антивірус** оперативно реагують на появу нових загроз, оновлюють антивірусні бази та бази зловмисних програм. Зазвичай, оновлення антивірусних баз відбувається 1-2 рази на день. У разі епідемій команда Zillya готує оновлення в прискореному режимі, щоб максимально убезпечити користувача.



За замовчуванням, автоматичне оновлення баз та програмних модулів увімкнено. Якщо з якої-небудь причини вам необхідно вимкнути ці налаштування, поверніть їх до початкового стану при першій нагоді.

Безкоштовна україномовна підтримка користувачів

Якщо у вас виникли запитання стосовно продукту **Zillya! Антивірус**, ви маєте можливість **безкоштовно** звернутись до служби підтримки користувачів.

Користувачі мають у своєму розпорядженні такі види звернення до служби користувачів:

- Call-center. Український Call-center **Zillya** надасть швидку та кваліфіковану допомогу користувачам **Zillya! Антивірус** та **Zillya!Помічник**.
- За електронною поштою – support@zillya.com. На кожну прийняту заявку автоматично генерується і надсилається відправнику лист-підтвердження
- Заповнити [форму запиту до служби підтримки користувачів](#).

Допомога проекту Zillya! Антивірус

Сподобався **Zillya! Антивірус**? Ви можете допомогти популяризації українського бренду **Zillya! Антивірус**. Зробити це можна у різний спосіб:

- Розкажіть своїм друзям про **Zillya! Антивірус** та поділіться своїми враженнями від продукту.
- Заявіть про те, що ви користуєтесь **Zillya! Антивірус** на форумах та чатах за допомогою класного **Zillya!** підпису. Інструкції щодо налаштування підпису Ви можете знайти на форумах.
- Залиште відгуки про **Zillya! Антивірус** у своєму блозі або web-сторінці
- Закажите сувенірну атрибутику **Zillya! Антивірус**, щоб відрізнитись та додати популярності **Zillya! Антивірус**. Замовити атрибутику можна надіславши листа за адресою pr@zillya.com.
- Виявили підозрілий файл, а **Zillya! Антивірус** його не помічає? [Відправте файл](#) розробникам **Zillya! Антивірус** на аналіз.
- Виявили неточність в роботі **Zillya! Антивірус**? Обов'язково зверніться до служби підтримки. Ми прагнемо досконалості!

Користуватись українським **Zillya! Антивірус** модно, ефективно та надійно! Підтримаємо та вдосконалимо його разом!